



やり過ごす事しか
出来なかった 去年の5月。

あれから何をすべきか
ず——と考えていた。

土の匂い 潮の匂い

この土地の人 自然

暮らしの中に生まれる文化 アート

ゆっくり 探して見つけ 伝えてゆこう。

アートは日常の

足元にあることに気がつく 青い鳥。

進化する 五月祭。

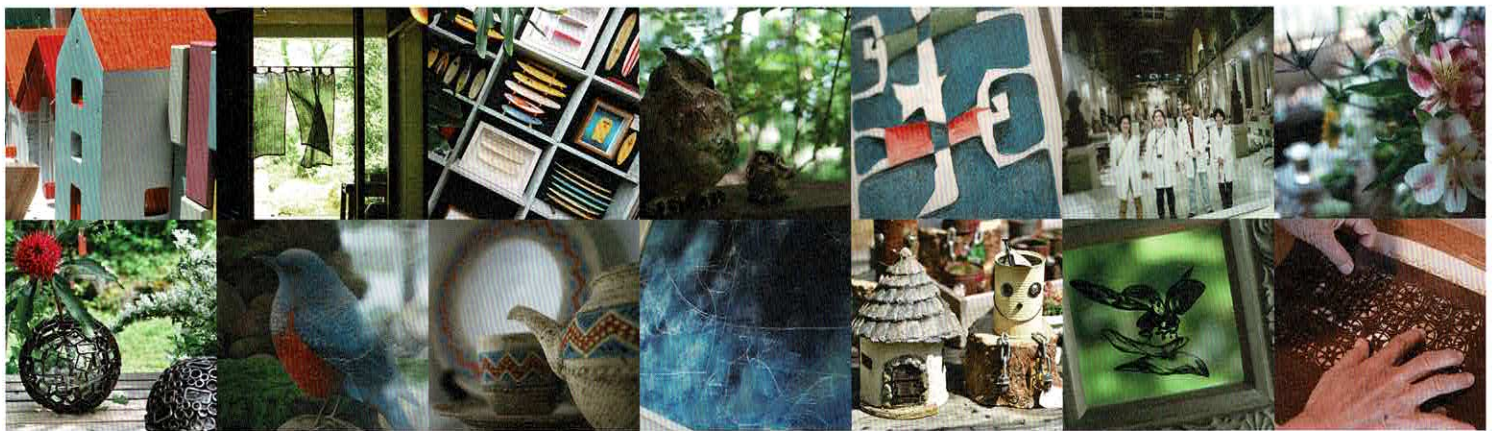


第③回 伊豆高原 五月祭

2021年

4/29 木 THU >> 5/31 月 MON

GUIDE BOOK



過去の作品イメージです

伊豆高原 五月祭 Website
<http://izukougen-gogatsusai.art/>



伊豆高原 五月祭

第③回 伊豆高原 五月祭
参加スペースMAP
2021年
4/29 木
5/31 月

全会場
入場無料

伊豆高原 五月祭 Website
<http://izukougen-gogatsusai.art/>



交通機関

電車 Railway
伊豆急行線
<http://www.izukyu.co.jp/>

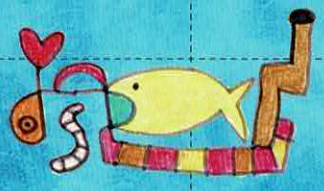
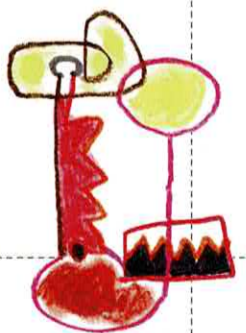
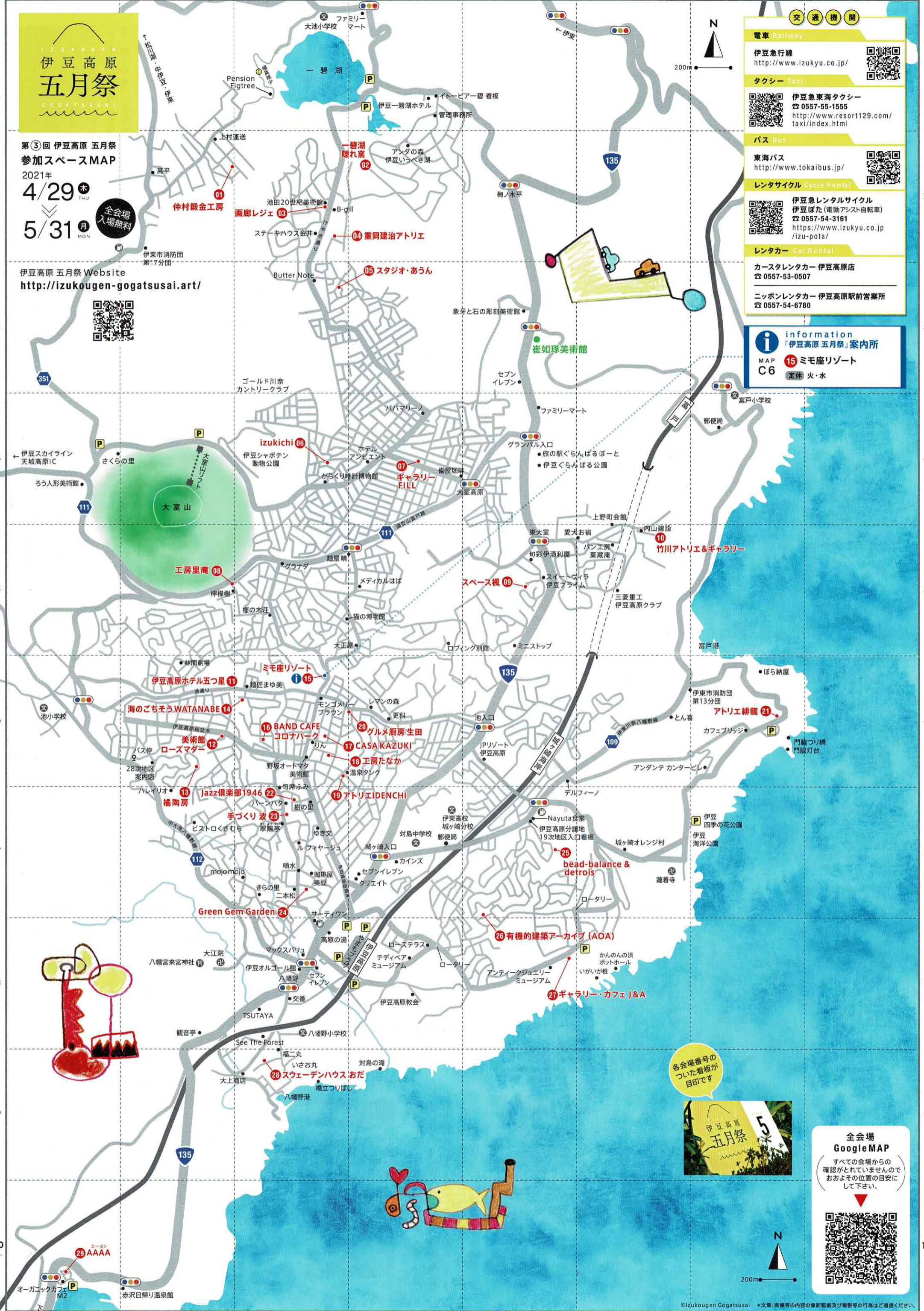
タクシー Taxi
伊豆急東海タクシー
☎ 0557-55-1555
<http://www.resort129.com/taxi/index.html>

バス Bus
東海バス
<http://www.tokaibus.jp/>

レンタサイクル Cycle Rental
伊豆急レンタルサイクル
伊豆ぼた(電動アシスト自転車)
☎ 0557-54-3161
<https://www.izukyu.co.jp/izu-pota/>

レンタカー Car Rental
カースタレンタカー 伊豆高原店
☎ 0557-53-0507
ニッポンレンタカー 伊豆高原駅前営業所
☎ 0557-54-6780

Information
「伊豆高原 五月祭」案内所
MAP C6 15 ミモ座リゾート
定休 火・水



各会場番号のついた看板が目印です



全会場 GoogleMAP
すべての会場からの確認がとれていませんので、おおよその位置の目安にしてください。

[参加アーティスト情報]

EXHIBITION CONTENTS



全会場
入場無料
!



4/29~5/31の期間、伊豆高原エリアのギャラリーやカフェなどの常設施設だけでなく、普段は公開されていない作家のアトリエや一般の方の自宅など29スペースを公開。各出展者が想いを込めた展覧会を行います。マップ片手に会場をめぐれば、十人十色の出会いが待っています。期間中、足を運べば運ぶほど、新しい発見があるはずですよ。

*各会場の開催日は裏面の開催カレンダーをご覧ください。
*開催詳細が急遽変更となる場合もございますので、お出かけ前に五月祭公式サイトにて最新の情報をお確かめ下さい。
<http://izukouggen-gogatsusai.art/>

全会場
GoogleMAP

すべての会場からの
確認がとれていませんので
おおよその位置の目安に
して下さい。



01 仲村鍛金工房

MAP B2 彫刻・陶芸・工芸

5人の作家たち
庭と楽しむ工芸作品

住 伊東市十足608-86
☎ 0557-45-6910

陶芸・石谷真美/彫金・岡原有子/鍛金・仲村涉/七宝・前田裕子/鉄彫刻・前野悦子



02 一碧湖 隠れ窯

MAP D2 陶芸・コレクション

化粧土を使った器展'21

住 伊東市吉田834-16
☎ 0557-78-0082

化粧土を使った普段使いの出来る器を中心に展示。それと趣味で集めている物を少々。



03 画廊レジエ

MAP C2 絵画

町の絵画展

住 伊東市十足614
☎ 0557-45-2211

見る描く生きるをテーマとした絵画作品、主に油彩画、水彩画を展示します。



04 重岡建治アトリエ

MAP C2 彫刻

重岡建治の世界展

住 伊東市富戸1314-465
☎ 080-3062-5210

ブロンズ・木・石など様々な素材による作品を展示。



05 スタジオ・あうん

MAP C3 スタンドグラス

スタンドランプと
グラスジュエリー展

住 伊東市富戸1315-30
☎ 0557-51-7893

和の素材を取り入れる等、今までのイメージを変えていただけるスタンドグラスです。



06 izukichi

MAP C4 工芸・絵画・写真・海藻おしぼアート

海・自然好きの人たちの
伊豆の発信基地

住 伊東市富戸1317-568
☎ 090-8949-3718

海・自然・エコをテーマに写真や海辺の漂着物を使ったクラフト、海藻おしぼアートなどを展示しています。



07 ギャラリー FILL

MAP D4 陶芸・写真

生活を彩る、
アートとしての器とレシピ

住 伊東市富戸1317-1052
☎ 0557-51-8069

生活を彩るアートとしての「器とレシピ」を、えんのかまとおおむろ軽食堂のスタッフが共同で展示します。



08 工房里庵

MAP B5 陶芸・七宝焼き

暮らしの器と七宝の
二人展

住 伊東市大室高原6-202
☎ 0557-51-1285

陶器の花器、日常使いの器、七宝焼きのアクセサリー、額絵等を展示します。



09 スペース楓

MAP E5 手芸

インド刺し子の洋服
ぶどうの籠と小物

住 伊東市富戸1012-54
プライムコミュニティ伊東PC-1-32
☎ 090-7702-5816

インドシルク、コットンの刺し子で作ったワンピース・ブラウス他ぶどうの籠



10 竹川アトリエ& ギャラリー

MAP F5 工芸・彫金・鍛金・現代アート

竹川欣秀
彫金・鍛金展

住 伊東市富戸980-138
☎ 090-7501-9569

銅板レリーフ、現代アート、金銀のアクセサリーを展示しています。



11 伊豆高原 ホテル五つ星

MAP B6 墨アート、焼物、ミニチュアサーフボード

縁優会 Part II

住 伊東市八幡野1269-1
☎ 0557-53-7000

古谷緋龍/H.Yamanaka 二人展
※期間中、休業日あり、電話にてご確認ください。



12 美術館ローズマダー [桑原宏作品館]

MAP B6 絵画

自然賛歌・
画家 桑原宏の歩いた道

住 伊東市八幡野1355-47
☎ 0557-53-1555

旅をしながら自然賛歌をテーマに絵をかく絵描きの絵を展示しています。



04 重岡建治アトリエ

MAP C2 彫刻

重岡建治の世界展

住 伊東市富戸1314-465
☎ 080-3062-5210

ブロンズ・木・石など様々な素材による作品を展示。



05 スタジオ・あうん

MAP C3 スタンドグラス

スタンドランプと
グラスジュエリー展

住 伊東市富戸1315-30
☎ 0557-51-7893

和の素材を取り入れる等、今までのイメージを変えていただけるスタンドグラスです。



06 izukichi

MAP C4 工芸・絵画・写真・海藻おしぼアート

海・自然好きの人たちの
伊豆の発信基地

住 伊東市富戸1317-568
☎ 090-8949-3718

海・自然・エコをテーマに写真や海辺の漂着物を使ったクラフト、海藻おしぼアートなどを展示しています。



13 橋陶房

MAP B6 陶芸・絵画

伊豆を楽しむ

住 伊東市八幡野1357-27
☎ 0557-54-3288

伊豆で出逢った人々や生き物とのふれあい・やさしさ・おもしろさと壮大な自然の美しさを表現した作品を展示。



14 海のごちそう WATANABE

MAP C6 絵画

佐々木房子作品展
ファンタスティックな心象画

住 伊東市八幡野1276-26
☎ 0557-54-1055

見たもの、聞いたもの、心に感じたものを心象画として油彩、水彩で表現してみました。



15 ミモ座リゾート

MAP C6 写真

川村剛弘写真展
「島の鼓動」

住 伊東市八幡野1261-7
☎ 0557-33-6678

死ぬまでに見るべき絶景に日本から唯一選ばれた青ヶ島。上陸困難な秘境地に隠された絶景を陸、空から撮影。



16 BAND CAFE
コロナパーク
 MAP C6 絵画
 半左實 絵画+
 サウンドコラボレーション

住 伊東市八幡野1277-7
 ☎ 090-6095-6444

5/27(木) 19:00 ~ サウンドパフォーマンスをおこないます*要予約。出演: 第九地区(半左實・山崎耕司)



19 アトリエ IDENCHI
 MAP C6 絵画
 キャラクターデザイン・
 パステル画の世界

住 伊東市八幡野1283-144
 ☎ 090-3545-3017

犬や猫、海の生き物、干支の動物たちをパステルを使ってユニークなキャラクターとして表現しています。



22 JAZZ倶楽部 1946
 MAP C7 写真
 麻賀進
 写真展「自然からの招待」

住 伊東市八幡野1306-34
 ☎ 0557-52-6143

風景写真作品15点展示。



17 CASA KAZUKI
 MAP C6 ファッションデザイン
 ノリコカツキ40年
 パリ・ミラノ・東京の歩み

住 伊東市八幡野1283-64
 ☎ 090-7242-0438 / 0557-53-0610

ノリコカツキヒストリー(DVD)、デザインデッサン、作品写真、絵画。



20 グルメ厨房 生田
 MAP D6 彫刻
 山崎仁
 仏像彫刻作品展

住 伊東市八幡野1283-106
 ☎ 090-4360-6203

制作した仏像の展示をしています。



23 手づくり波
 MAP C7 手芸
 デリカビーズ千色の輝きを
 生かした美の世界

住 伊東市八幡野1307-2
 ☎ 080-5040-7210

デリカビーズを使ったアクセサリーと小物。1mm以下のビーズの組み合わせをご期待ください。



18 工房たなか
 MAP C6 彫刻・工芸
 仏像彫刻・能面創作面展

住 伊東市八幡野1283-199
 ☎ 0557-54-3940

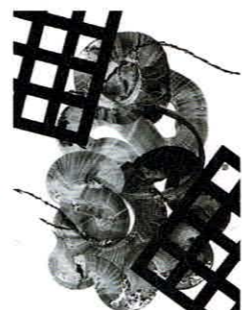
仏像彫刻と能面、その製作技法を応用した創作面を中心に母の染色作品も展示します。



21 アトリエ緋龍
 MAP G6 陶芸・絵画・墨アート
 縁優会

住 伊東市富戸842-187
 ☎ 090-6105-8095

墨アート、焼き物、オリジナルTシャツetc. 切り絵。



24 Green Gem Garden
 MAP C7 モルタル造形と多肉植物
 わくわくの種を蒔こう*

住 伊東市八幡野1204-35
 ☎ 090-3389-4261

おうち時間が楽しくなるようなモルタル造形と多肉植物の世界。ふらりと遊びに来て下さい。



25 bead-balance & detroits
 MAP E7 オリジナル天然石アクセサリー
 柔らかな天然石
 アクセサリーと出会う

住 伊東市八幡野1091-86
 ☎ 0557-27-2396

日本の天然石アクセサリーを牽引してきた「ビーズバランス」が伊豆高原に移転してきました。



28 スウェーデンハウス おだ
 MAP C9 工芸・織物・編み物など
 “工房ゆるかの里と仲間たち”
 手作り作品展

住 伊東市八幡野924-1
 ☎ 0557-54-1910

頭と手を使って楽しく工房を続けています。自由な創造は生活を明るくする。相互交流でパワーアップ!!



29 AAAA
 MAP A10 草花・活版印刷の紙小物・写真
 風薫る
 ~和花草とプリント展~

住 伊東市赤沢47
 ☎ 090-1462-1652

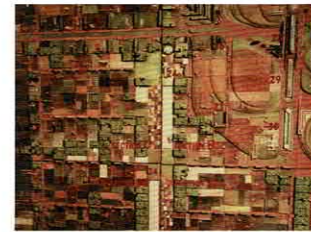
風を纏うようなドライ草花装飾と、活版印刷のペーパーアイテム、ふと目に止まる一瞬を切り取った小さな写真を築90年の古民家に展示。



26 有機的建築アーカイブ (AOA)
 MAP E7 建築思想
 ブロードエーカーシティと
 資本主義の次に来るもの

住 伊東市八幡野1084-30
 ☎ 090-4178-3313

FLライトのブロードエーカーシティと資本主義の次に来るものの解説。家具、照明、レンガブロック等展示。



27 ギャラリー・カフェ J&A
 MAP E8 絵画
 尾関艶子展

住 伊東市八幡野1030-121
 ☎ 090-3906-9220

尾関艶子の水彩画を集めました。ダイナミックな画法の花や景色の絵画をお楽しみ下さい。



IZUKOGEN 五月祭 企画講演会 GOGATSUSAI PRESENTS

古代の壁画をなおす・しらべる
シルクロードとエジプトの壁画の秘密

筑波大学准教授 谷口陽子先生 (人文社会系歴史・人類学専攻)

長年、古代壁画の調査・保存修復の研究に携わってこられた谷口陽子先生をお招きし中央アジアからエジプトまで各地の遺跡の調査から明らかになった材料や技法、現場で活躍する研究者ならではのお話をさせていただきます。

PART 1 シルクロードの壁画 保存修復と色のいろいろ
 PART 2 エジプト古王国時代の壁画の秘密

バーミヤーン、カッパドキア、アジャンター、キジル千仏洞といった遺跡から発掘された壁画にまつわるお話です。シルクロードを人や物が行き交った時代、各地に造営された宮殿や神殿、石窟は美しい壁画で彩られました。それらの中には、長い年月や戦乱、開発、気候変動等により失われたり、あるいは今まさに失われつつある遺跡も少なくありません。壁画の材料や技法を調べることによって明らかになる当時の壮麗な彩色、そして貴重な壁画を次の時代へ守り伝えていく保存修復についてお話しいたします。

*1: エジプトの首都カイロ中心部にある1902年開館のエジプト考古学博物館(通称カイロ博物館)が老朽化したのを受け、近郊のギザで建設が進む大規模博物館。古代エジプト王朝(紀元前3000~同30年)のものを中心に文化財約5万点が常時展示され、単一の文明を扱う博物館としては世界最大。エジプト政府は2021年の開館を目指している。

たにくちようこ 筑波大学 准教授(人文社会系歴史・人類学専攻) ゲティ保存研究所インターン、東京芸術大学非常勤講師、マルタ国立修復センター助手、東京文化財研究所特別研究員、筑波大学助教を経て現職。専門は文化財科学・博物館学。研究テーマは壁画の技法材料・製作技術研究。

5/15(土) 開場13:15 開会13:45

SCHEDULE
 13:45 講演者紹介
 13:50 PART 1
 14:30 休憩
 14:45 PART 2
 15:30 閉会

会場 さいじょうたく 崔如琢美術館 ホール
 定員 50名 参加費 無料
 [予約制] お名前、人数、電話番号を明記のうえ、下記アドレスへメールでお申し込み下さい。
 izukougen.gogatsusai@gmail.com

お申し込みはこちら

CALENDAR

● 開催日 L ライブ・講演会

*ライブ、講演会の詳細は本紙中面に掲載されている、各会場の連絡先へお問い合わせ下さい。
*開催詳細が急遽変更となる場合もございますので、お出かけ前に五月祭公式サイトにて最新の情報をお確かめ下さい。



各会場 開催カレンダー

4月 5月

	MAP	29 30 1 2 3 4 5 6 7 8 9 10 11 12 13 14 15 16 17 18 19 20 21 22 23 24 25 26 27 28 29 30 31																																	
		木	金	土	日	月	火	水	木	金	土	日	月	火	水	木	金	土	日	月	火	水	木	金	土	日	月	火	水	木	金	土		日	月
01 仲村鍛金工房	B2			●	●	●	●	●		●	●	●					●	●	●																⌚ 13:00-17:00
02 一碧湖 隠れ窯	D2			●	●	●	●	●		●	●	●					●	●	●																⌚ 10:00-17:00
03 画廊レジェ	C2	●	●	●	●	●	●	●	●	●	●	●	●	●	●	●	●	●	●	●	●	●	●	●	●	●	●	●	●	●	●	●	●	⌚ 09:00-17:00	
04 重岡建治アトリエ	C2	●	●	●	●	●	●	●	●	●	●	●	●	●	●	●	●	●	●	●	●	●	●	●	●	●	●	●	●	●	●	●	●	⌚ 10:00-16:00	
05 スタジオ・あうん	C3	●	●	●	●	●	●	●	●	●	●	●	●	●	●	●	●	●	●	●	●	●	●	●	●	●	●	●	●	●	●	●	●	⌚ 09:00-16:00	
06 izukichi	C4	●	●	●	●	●	●	●	●		●	●	●			●	●	●																⌚ 10:00-17:00	
07 ギャラリー FILL	D4										●	●	●	●								●	●	●	●								⌚ 11:00-15:30		
08 工房 里庵	B5	●	●	●	●	●	●	●	●	●	●	●	●	●	●	●	●	●	●	●	●	●	●	●	●	●	●	●	●	●	●	●	⌚ 10:00-16:00		
09 スペース楓	E5							●	●	●	●	●	●	●	●	●	●	●	●	●	●	●	●	●	●	●	●	●	●	●	●	●	●	⌚ 11:00-16:00 最終日は15:00まで	
10 竹川アトリエ&ギャラリー	F5			●	●	●	●	●	●	●	●	●	●	●	●	●	●	●	●	●	●	●	●	●	●	●	●	●	●	●	●	●	⌚ 13:00-17:00		
11 伊豆高原 ホテル五つ星	B6	●	●	●	●	●	●	●	●	●	●	●	●	●	●	●	●	●	●	●	●	●	●	●	●	●	●	●	●	●	●	●	⌚ 11:00-15:00 期間中、休業日あり、電話にてご確認ください		
12 美術館ローズマダー [桑原宏作品館]	B6	●	●	●	●	●	●	●	●	●	●	●	●	●	●	●	●	●	●	●	●	●	●	●	●	●	●	●	●	●	●	●	⌚ 11:00-16:00		
13 橘陶房	B6	●	●	●	●	●	●	●	●	●	●	●	●	●	●	●	●	●	●	●	●	●	●	●	●	●	●	●	●	●	●	●	⌚ 10:00-17:00		
14 海のごちそう WATANABE	C6																																	⌚ 12:00-15:00	
	MAP	木	金	土	日	月	火	水	木	金	土	日	月	火	水	木	金	土	日	月	火	水	木	金	土	日	月	火	水	木	金	土	日	月	
15 ミモ座リゾート	C6	●	●	●	●	●	●	●	●	●	●	●	●	●	●	●	●	●	●	●	●	●	●	●	●	●	●	●	●	●	●	●	●	⌚ 10:00-16:00	
16 BAND CAFE コロナパーク	C6			●	●	●	●	●	●	●	●	●	●	●	●	●	●	●	●	●	●	●	●	●	●	●	●	●	●	●	●	●	●	⌚ 10:00-16:00 19:00~要予約	
17 CASA KAZUKI	C6	●	●						●	●							●	●																⌚ 13:00-17:00	
18 工房たなか	C6	●	●						●	●	●	●	●	●	●	●	●	●	●	●	●	●	●	●	●	●	●	●	●	●	●	●	●	⌚ 13:00-17:00	
19 アトリエIDENCHI	C6	●	●	●	●	●	●	●	●	●	●	●	●	●	●	●	●	●	●	●	●	●	●	●	●	●	●	●	●	●	●	●	⌚ 11:00-17:00		
20 グルメ厨房 生田	D6																																	⌚ 11:30-14:00 / 17:00-19:30	
21 アトリエ緋龍	G6																																	⌚ 11:00-17:00	
22 JAZZ倶楽部 1946	C7			●	●	●	●	●	●	●	●	●	●	●	●	●	●	●	●	●	●	●	●	●	●	●	●	●	●	●	●	●	●	⌚ 10:00-20:00	
23 手づくり波	C7	●	●	●	●	●	●	●	●	●	●	●	●	●	●	●	●	●	●	●	●	●	●	●	●	●	●	●	●	●	●	●	●	⌚ 10:00-17:00	
24 Green Gem Garden <small>グリーン・ジェム・ガーデン</small>	C7			●			●	●			●	●					●	●																⌚ 10:00-16:00 *雨天はお休み	
25 bead-balance & detroits <small>ビーズバランス・アンド・デトロイト</small>	E7			●	●																													⌚ 11:00-17:00	
26 有機的建築アーカイブ(AOA)	E7	●	●	●	●	●	●	●	●	●	●	●	●	●	●	●	●	●	●	●	●	●	●	●	●	●	●	●	●	●	●	●	⌚ 10:00-16:30		
27 ギャラリー・カフェ J&A	E8	●	●	●	●	●	●	●	●	●	●	●	●	●	●	●	●	●	●	●	●	●	●	●	●	●	●	●	●	●	●	●	●	⌚ 08:00-19:00	
28 スウェーデンハウスおだ	C9			●	●	●	●																											⌚ 10:00-16:00	
29 AAAA <small>エーモン</small>	A10																																	⌚ 10:00-16:00	
	MAP	木	金	土	日	月	火	水	木	金	土	日	月	火	水	木	金	土	日	月	火	水	木	金	土	日	月	火	水	木	金	土	日	月	
古代の壁画を なおす・ しらべる	E3																																	⌚ 13:45-15:30 *要予約 詳細は中面をご覧ください	

伊豆高原五月祭企画 講演会

講師 筑波大学准教授 谷口陽子

シルクロードとエジプトの
壁画の秘密

新型コロナウイルス (COVID-19) 対策について

- 風邪症状・発熱症状のある方や体調不良の方はご来場をお控え下さい。
 - 各会場ともに換気等の対策に留意して運営いたします。ご来場の皆様も消毒・マスクの着用等のご協力をお願い致します。
 - 感染拡大等の状況によっては、開催中止の場合もあります。ご了承ください。
- 最新の情報を公式ウェブサイト (<http://izukougen-gogatsusai.art/>) にてご確認ください。

